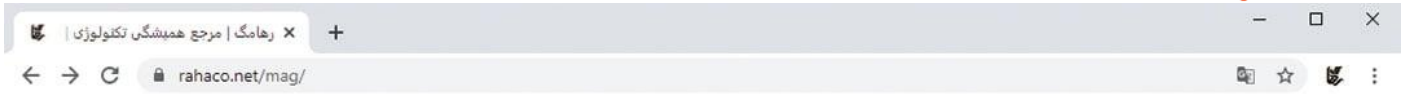




مجموعه شرکت های مهندسی دانش بنیان رها

نکات نصب و راه اندازی زیرو کلاینت روی سرور

مجموعه شرکت های دانش بنیان رها



سرور مناسب زیرو کلاینت

rahaco.net/mag

فهرست:

- ۳ نکات نصب زیرو کلاینت روی یک سرور مرکزی-سخت افزار..... ۳
- ۳ لذا در این خصوص (سخت افزار سرور برای زیرو کلاینت ها) بایستی موارد زیر را حتی المقدور تامین کنید: ۳
- ۴ نکات نصب زیرو کلاینت روی یک سرور مرکزی(مجازی)-نرم افزار ۴



نکات نصب زیرو کلاینت روی یک سرور مرکزی-سخت افزار

زیرو کلاینت ها در واقع یک درگاه جهت اتصال به دیگر سرویس دهنده های مرکزی که آن می تواند یک سرور مرکزی باشد است.

سرور مرکزی جهت استفاده زیرو کلاینت می تواند یک کامپیوتر شخصی و یا یک سرور مجازی و یا فیزیکی باشد. برای زیروکلاینت های خانواده VDI بایستی حتما مجازی سازی سرور داشته باشیم. مقدار برق مصرفی در زیروکلاینت ها بسیار پایین و در حدود سه الی ۳۰ وات می باشد. با توجه به نوع [زیرو کلاینت](#) ها و همچنین نوع کاربری متفاوت است. بنابراین نصب زیرو کلاینت ها بر روی یک سرور هزینه مصرف انرژی را نسبت به تعداد زیادی رایانه مجزا کاهش می دهد.

جهت نصب زیرو کلاینت روی یک سرور باید به این نکته توجه داشته باشیم. که سرور مرکزی در واقع مغز اصلی فرماندهی و اجرایی برای دیگر بخش ها است. بنابراین باید سعی کنید سرویس دهنده مرکزی که برای این بخش انتخاب می کنیم.

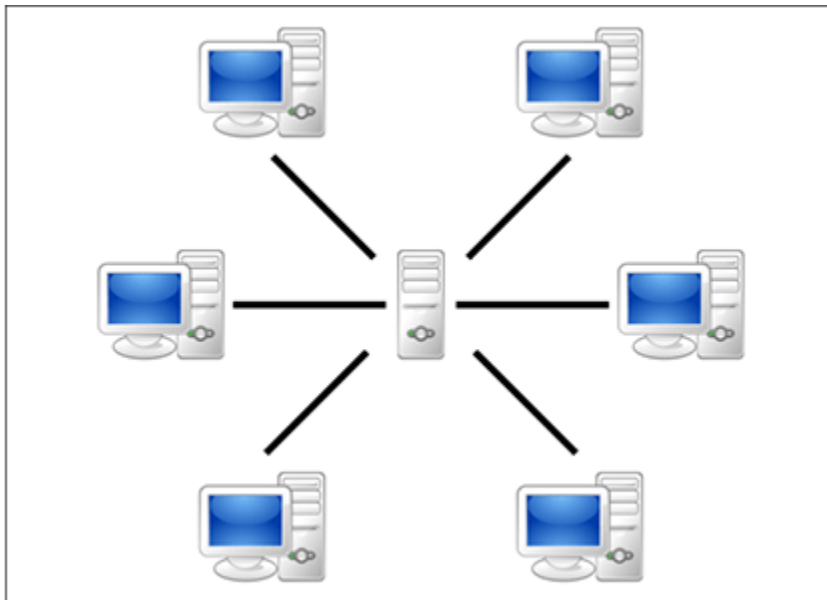
دارای بخش نرم افزاری و سخت افزاری مناسب باشد تا بتواند نیازهای شما را به نحو مطلوب شما را تامین نماید.

لذا در این خصوص (سخت افزار سرور برای زیرو کلاینت ها) بایستی موارد زیر را حتی المقدور تامین کنید:

حتما بایستی سیستم عامل ها) سیستم عامل های (RDSH و نرم افزارهای پرکاربرد در درایو SSD نصب شوند. ماشین هایی که ریموت دسکتاپ سرویس روی آنها راه اندازی نشده است را لزومی ندارد روی SSD نصب کنیم. تا جایی که تکنولوژی مادربرد سرور شما اجازه می دهد از RAM با بالاترین باس ممکن استفاده کنید. باس رم تاثیر به سزایی در راندمان کاری زیرو کلاینت ها دارد. چنانچه برای میزبان زیروکلاینت ها از رایانه رومیزی استفاده می کنید.

دقت داشته باشید که مادربرد خوب (مجموعه شرکت های مهندسی دانش بنیان رها برند گیگا را پیشنهاد می کند) در پایداری و راندمان زیرو کلاینت ها تاثیر دارد.

به جهت تامین امنیت اطلاعات، توصیه اکید می شود از رید بر روی سرور زیروکلاینت ها استفاده کنید. و بهتر است پروفایل کاربران و اطلاعات در شیر استوریج باشد. برای تامین هر چه بیشتر پایداری، و با توجه به اینکه قیمت سرور به تعداد زیرو کلاینت ها سرشکن می شود. توصیه می شود که روی کیفیت سرور تا جای ممکن سرمایه گذاری کنید. و به نکات نصب زیرو کلاینت روی یک سرور توجه نماید. کارشناسان فنی و مجرب مجموعه آماده ارائه مشاوره رایگان در این خصوص به تمامی مشتریان این تکنولوژی مفید هستند-با ما تماس بگیرید.



نکات نصب زیرو کلاینت روی یک سرور مرکزی (مجازی)-نرم افزار

همیشه سعی کنید از بالاترین ورژن های پرویزور ها استفاده کنید. درست است که اغلب آموزش های موجود در خصوص نصب و راه اندازی مربوط به ورژن های قبلی می باشد. اما بدانید که ورژن های جدید را نیز می توانید با همان آموزش ها نصب و استفاده کنید. از نصب VM-Tools بر روی ماشین های مجازی که قرار است به عنوان هاست زیرو کلاینت ها استفاده شوند، خودداری کنید.



قبل از اقدام به نصب انواع آنتی ویروس و یا فایروال بر روی هاست زیرو کلاینت ها، ابتدا فایروال و آنتی ویروس پیش فرض خود سیستم را نیز خاموش کرده است. سپس زیرو کلاینت ها را راه اندازی کنید. پس از این که از صحت عملکرد آن ها مطمئن شدید.

اقدام به نصب و روشن کردن برنامه های حفاظتی امنیتی کنید، و محدودسازی پورت های شبکه را برای آخرین مرحله بگذارید.

مناسب ترین سیستم عامل ها برای استفاده به عنوان هاست زیرو کلاینت ها به ترتیب ۱-۲۰۱۶-۲-۲۰۱۲-۳-۱۰-۴-۸.۱-۷-۵-۶-XP می باشند.

پس در انتخاب مناسب ترین گزینه کوشا باشید (۲۰۰۸ پیشنهاد نمی شود).

هنگام نصب هرگونه نرم افزار بر روی هاست زیرو کلاینت ها (سرور) حتما توجه داشته باشید که سرور را از دسترس کاربران خارج کرده باشید. و قبل از نصب برنامه سرور را حتما ری استارت کرده باشید و همینطور بعد از نصب هر برنامه!

دسترسی کاربران زیرو کلاینت را حتی المقدور محدود نمایید و از دادن اعتبار administrator به کاربران حتی المقدور خودداری فرمایید. چنانچه در هر مرحله از نصب مشکلی پیش آمد و یا نیاز به مشاوره داشتید. کارشناسان فنی و مجرب مجموعه آماده ارائه مشاوره رایگان در این خصوص به تمامی مشتریان این تکنولوژی مفید هستند.

نکات نصب زیرو کلاینت روی یک سرور مرکزی (فیزیکی) - نرم افزار) مربوط به زیرو کلاینت های خانواده DDP و RDP

مناسب ترین سیستم عامل ها برای استفاده به عنوان هاست زیرو کلاینت ها به ترتیب ۱-۲۰۱۶-۲-۲۰۱۲-۳-۱۰-۴-۸.۱-۷-۵-۶-XP می باشند. پس در انتخاب مناسب ترین گزینه کوشا باشید. (۲۰۰۸ پیشنهاد نمی شود).

چنانچه نگران شکایت و مقاومت کاربران در استفاده از ویندوزهای سرور هستید.

می توانید دسکتاپ مجازی زیرو کلاینت های متصل به ویندوز سرور ۲۰۱۶ راب به ویندوز ۱۰ و ۲۰۱۲ را به ویندوز ۸.۱ تغییر دهید.

دقت داشته باشید که پس از نصب سیستم عامل در موقع نصب درایور های سخت افزاری (گرافیک، صوت و ...)



حتما دقت داشته باشید.

که نصب را به صورت اتوماتیک و پیش فرض انجام ندهید.

آنرا به صورت دستی انجام دهید و فقط درایور سخت افزار را نصب کنید. و از نصب برنامه هایی که به صورت پیش فرض با درایور نصب می شوند (مانند ۳ D mode و ..) جدا خودداری فرمایید. دسترس کاربران خارج کرده باشید.

و قبل از نصب برنامه سرور را حتما ری استارت کرده باشید و همینطور بعد از نصب هر برنامه! دسترسی کاربران زیرو کلاینت را حتی المقدور محدود نمایید و از دادن اعتبار administrator به کاربران حتی المقدور خود داری فرمایید پس از نصب هر درایور سخت افزاری حتما سیستم را ری استارت کنید. هنگام نصب هرگونه نرم افزار بر روی هاست زیرو کلاینت ها (سرور) حتما توجه داشته باشید که سرور را از.